



Persönlichkeit

Strukturiertes Interview
(Kompetenzbezogen)



Stressverhalten

Arbeitsverhalten / Ethik



**Assessment von
Human Capital Growth**

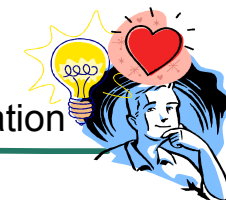
Fähigkeiten / Entwicklungspotential



Direkte Beobachtungen
(Rollenspiele)



Interessen / Motivation



Beurteilte Kompetenzen:

- Mitarbeiterführung
- Kooperation und Einfühlung
- Kundenorientierung
- Planung und Organisation
- Strategisches Denken
- Analyse und Problemlösung
- Innovation und Kreativität
- Qualitäts-Orientierung
- Flexibilität
- Kommunikation und Einflussnahme
- Entschlossenheit und Engagement
- Belastbarkeit
- Unternehmerisches Denken und Handeln

Ihre Vorteile:

- Effizientere und motiviertere Mitarbeiter (mehr Leistung)
- Der richtige Mitarbeiter am richtigen Platz
- Ein einziger AC-Partner für die ganze Schweiz (D, F, I)

Unsere Assessments enthalten:

- Ganztagesbeobachtung
- Bericht mit konkreter Empfehlung
- Feedback an Kunde und Kandidat

**Wir unterstützen Sie in Ihrem Selektionsprozess:
Von mehreren Kandidaten bis zum KOMPETENTEN,
EFFIZIENTEN UND MOTIVIERTEN MITARBEITER**



oder Ihre eigenen Kompetenzen